

## Návod na inštaláciu programátora a prevodníka USB/RS485



### Návod na inštaláciu programátora a prevodníka USB/RS485

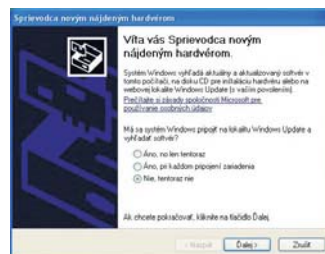
Vlastnosti zariadenia:  
 konektory: 1 x USB typu A, 1 x RS485  
 USB typu 1.1  
 testované firmou RYS® na OS:

	OK	Známy konflikt	Netestované
Windows XP SP2	<input checked="" type="checkbox"/>	<input type="checkbox"/>	<input type="checkbox"/>
Windows 2000 SP4	<input checked="" type="checkbox"/>	<input type="checkbox"/>	<input type="checkbox"/>
Windows 98	<input type="checkbox"/>	<input type="checkbox"/>	<input checked="" type="checkbox"/>
Windows 95 OSR 2.1	<input type="checkbox"/>	<input type="checkbox"/>	<input checked="" type="checkbox"/>

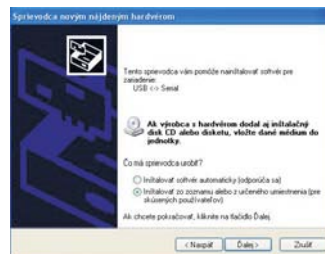
### Inštalácia ovládača pre Windows XP

Inštalácia ovládača pozostáva z nainštalovania dvoch hardvérových súčastí, USB <-> Serial a USB Serial Converter. Postup pri inštalácii zariadení je rovnaký.

- 1 Vložte priložené CD do CD/DVD mechaniky počítača.
- 2 Pripojte zariadenie k počítaču pomocou kábla USB. Spustí sa sprievodca novým nájdeným hardvérom (obr. 1). Pre nainštalovanie zariadenia nie je potrebné sťahovanie dodatočného softvéru. Vyberte tretiu možnosť **Nie, tentoraz nie** a pokračujte kliknutím na tlačidlo **Ďalej**.
- 3 Zvoľte možnosť **Inštalovať zo zoznamu alebo z určeného umiestnenia** (obr. 2) a pokračujte kliknutím na tlačidlo **Ďalej**.

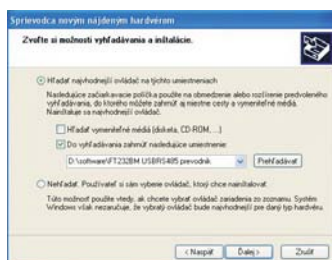


obr. 1



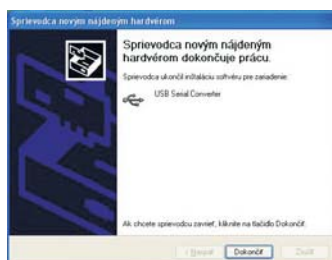
obr. 2

4 Zadajte cestu k ovládačom zariadenia (obr. 3): `X:\software\FT232BM USBRS485 prevodnik`, kde X je písmeno priradené optickej mechanike, v ktorej je vložené inštaláčn CD. Kliknite na tlačidlo **Ďalej**.



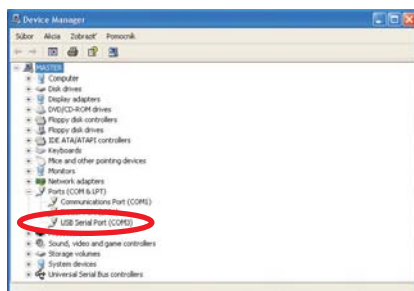
obr. 3

5 Po skončení inštalácie kliknite na **Dokončiť** (obr. 4). Operačný systém Windows rozpozná nový pripojený hardvér USB Serial Converter a následne spustí sprievodcu inštaláciou. Opakujte postup inštalácie. Po nainštalovaní tejto hardvérovej súčasti je už zariadenie pripravené na používanie.



obr. 4

6 Číslo COM portu, pod ktorým sa môžete pripájať k zariadeniu zistíte v správcovi zariadení Windows. Pravým tlačítkom myši kliknite na ikonu **Tento počítač** na pracovnej ploche alebo v ponuke Štart. Vyberte **Vlastnosti**, kliknite na záložku **Hardvér** → **Správca zariadení** → **Ports (COM & LPT)** (obr. 5).



obr. 5

### Odiňštalovanie ovládača

Pred odiňštalovaním ovládača sa uistite, či zariadenie nie je pripojené k počítaču. Z inštaláčného CD spustíte odiňštalátor ovládača `FTDIUNIN.exe` v adresári `X:\software\FT232BM USBRS485 prevodnik`, kde X je písmeno priradené optickej mechanike, v ktorej je vložené inštaláčn CD.

### Kompatibilita s inými operačnými systémami

Firma RYS® testovala prevodník iba na OS Windows 2000 SP4 a XP SP2.

dokument: inst\_navod\_prevodnik\_khamon-07092006